



Dr.-Klein-Str. 25 (bei McDonald's)
88069 Tettngang - Tel. 075 42/5 48 73
www.glaserei-berger.de

Frühlingsmesse am Samstag, 15. März, bei Glaserei Berger in Tettngang von 9 -17.30 Uhr



Drachenkinder und Sparfüchse dürfen sich freuen

Nur am 15. März » Das Berger-Team lädt zu Informationen, Messerabatten, einem bunten Programm und Referaten zum Thema Energiepass ein

VON ANGELIKA BANZHAF

Am Samstag, 15. März ist es wieder soweit: Die Glaserei Berger in Tettngang lädt von 9 bis 17.30 Uhr zur Frühjahrsmesse in die Dr.-Klein-Straße 25 (hinter McDonald's) ein. Freuen dürfen sich alle auf zahlreiche Highlights sowie auf einen sensationellen Messe-Rabatt von 10 Prozent. Dieser gilt für Markisen von Weonor, Vordächer, Haustüren, Fenster bis hin zu Terrassenüberdachungen und Insektenschutzgitter. (Die Kunden werden gebeten bei Interesse entsprechende Maße von Haustüren, Markisen etc. mitzubringen).

Neben diesem super Angebot für alle Sparfüchse bietet das Berger-Team freilich noch mehr: Zusätzlich spendet die Firma Berger sechs Prozent Messe-Rabatt und den gesamten Erlös aus dem Kuchen- und Kaffeeverkauf an die Aktion Radio7-Drachenkinder. „Wir wollen mit dieser Initiative traumatisierten Kindern, welche sehr schwierige, teilweise lebensbedrohliche Lebenssituationen haben, helfen und Radio7 in dieser wichtigen Sache unterstützen“, begründet Robert Berger das soziale Engagement.

Bei der Frühlingsmesse stehen jedoch noch weitere Aktionen auf dem Programm. So wird die Fachfirma über den neuen Energiepass für Bestandsimmobilien informieren. Hierzu hat die Firma Cl.Bosch und W. Knöbl von BeGM (Büro für energiewirtschaftliches

Gebäude-Management in Meckenbeuren) eingeladen. Um 9.30 und um 14.30 Uhr referieren die beiden Fachkräfte über dieses wichtige Thema und beantworten hierzu gerne Fragen. Robert Berger: „Damit wollen wir Ihnen als Fachbetrieb die Möglichkeit bieten sich vor Ort und in einem gemütlichen Rahmen über dieses neue Gesetz, welches am 1. August 2008 in Kraft tritt, zu informieren.“

Gerne informieren die Fachkräfte der Firma Berger freilich auch über die gesamte Produktpalette des Fachbetriebs: Zu diesen gehören, neben Wintergärten, Terrassenüberdachungen und Energiesparfenstern, auch Haustüren für jeden Geschmack und jeden Stil. Außerdem führt der Fachbetrieb sämtliche Reparaturen rund um diese Produkte aus. „Wir wissen, wie schwer es ist, sich für das richtige Produkt zu entscheiden. Deshalb setzen wir als anerkannter Fachbetrieb ausschließlich auf namhafte Qualitätshersteller und Markenprodukte“, erklärt Robert Berger. „Durch jährliche Schulungen und Seminare unserer Mitarbeiter garantieren wir, dass Sie mit unseren Informationen immer auf dem neuesten Stand der Technik sind.“

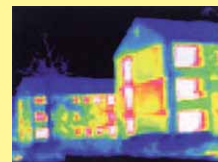
Am Samstag können die Besucher sich nun ein weiteres Mal von der großen Vielfalt des Fachbetriebs überzeugen. Darüber hinaus bietet das Berger-Team ein interessantes Programm für Jedermann. So spielt beispielsweise ab 13 Uhr



Das Glaserei Berger-Team lädt zur Frühlingsmesse am 15. März in die Dr. Klein-Straße 25 ein: v.l.: Beate Berger, Silke Sauter, Gerd Schadel, Robert Berger, Volker Berger und Lars Fichtner

FOTO: PRIVAT

Markisen natürlich von Weonor!



BeGM
Büro für energiewirtschaftl.
Gebäude-Management



Cl. Bosch
Architekt, Dipl. Ingenieur
Energieberaterin
0160-90112884

W. Knöbl
Automatisierungs-
Techniker
Energieberater
0160-90516308

88074 Meckenbeuren
Zollernstr. 5

Tel.: 07542-22092
Fax.: 07542-979461
E-Mail: info@begm.de

www.
energieberatungsteam.de

Preisbeispiel Markise mit Kurbelbetrieb:

Markise z.B. 6 Meter breit, und 2,50 Meter Ausfall:
Normalpreis: 1295,- € inkl. MwSt.

Diese Markise gibt es nur am 15.3. zum Messe-Sonderpreis: abzüglich 10 % Messerabatt = **1166,- €** inkl. MwSt.

Der Kunde kann aus 47 Gestellfarben und 140 Stoffmustern auswählen.



... bei einem sanften Frühlingsregen ...



... an heißen Sommertagen ...

FOTOS: ARCHIV

Die Highlights am 15. März:

- 10 Prozent Messerabatt auf diverse Artikel.
- Energiespar-Preisausschreiben mit attraktiven Gewinnen
- Um 9.30 Uhr und 14.30 Uhr: Energieberatungsvortrag
- Für Kleinkinder: Ponyreiten, Hüpfburg-Springen, Torwandschießen u.v.m.
- In den Pausen: Filmdokumentation über den zeitgemäßen Aus- und Einbau von Fenstern
- Ab 13 Uhr: Thomas Macat spielt auf seinem Didgeridoo
- Verkauf von Kaffee und Kuchen zugunsten der Radio7-Drachenkinder.
- Von 11 bis 15 Uhr: Vorführung Arbeitsbühne der Fa. Löffelholz



Frühlingsfest am 15. März 08 mit Infos zum neuen Energieausweis für Bestandsimmobilien

Der ACTUAL-Effekt:

Bis zu 30% Energie sparen! Mit CUBIC Fenster - Design in Holz-Alu. Einzigartig bei ACTUAL: das Spezial 3-fach-Energiesparglas mit einem Wärmedämmwert von $U_g=0,4 \text{ W/m}^2\text{K}$. Das neue CUBIC Fenster besticht durch edles kantig-kubisches Design.



Dr.-Klein-Straße 25 (bei McDonald's - Bürgermoos)
D-88069 Tettngang
Tel: 075 42 / 54 873
info@glaserei-berger.de
www.glaserei-berger.de

actual
FENSTER TÜREN SONNENSCHUTZ